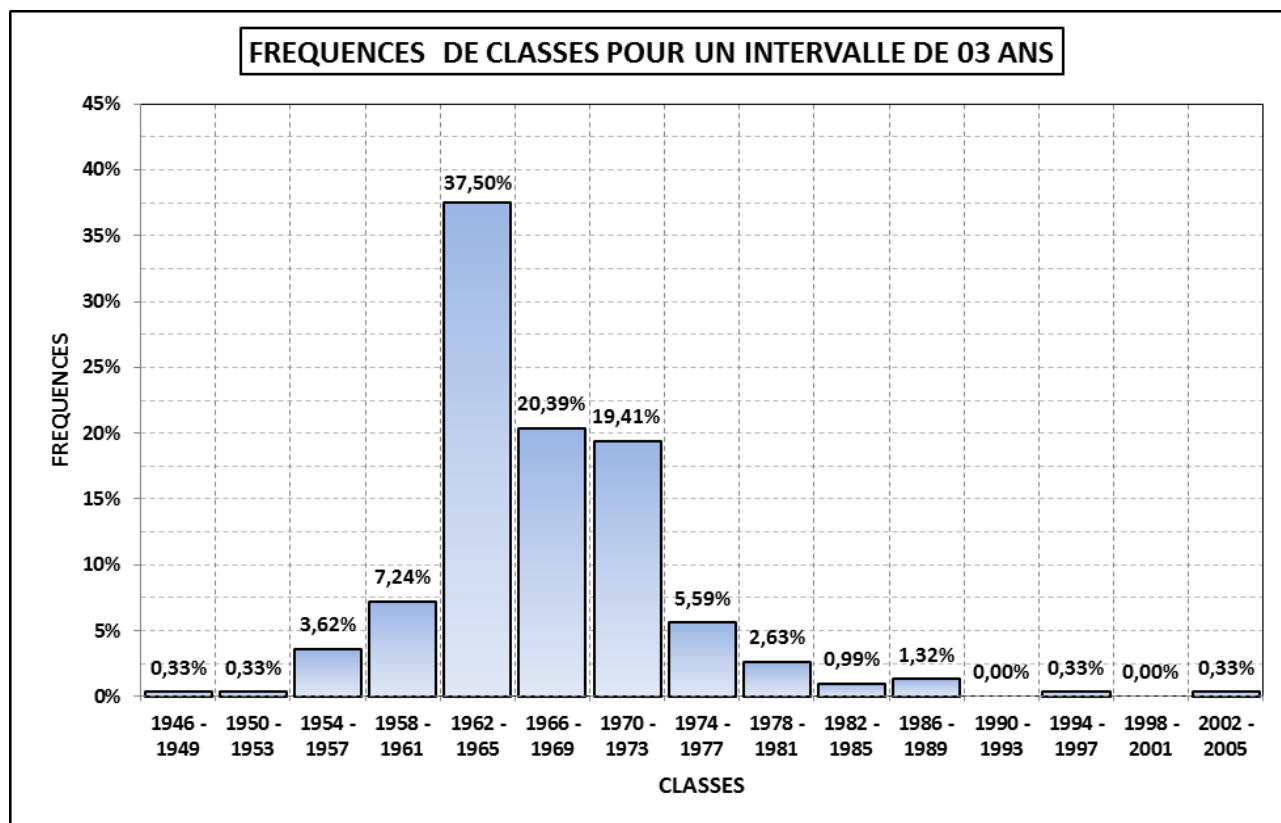


SYNTHESE DE L'OPERATION INSCRIPTIONS POUR LES RETROUVAILLES 2012 DES ANCIENS ELEVES DU LYCEE MUSTAPHA FERROUKHI MILIANA ARRETEE AU 30/04/2012 A 10 H (INSCRIPTION N° 389)

1. NOMBRE INSCRIPTIONS

A. INTERVALLE DE CLASSE DE 03 ANNEES

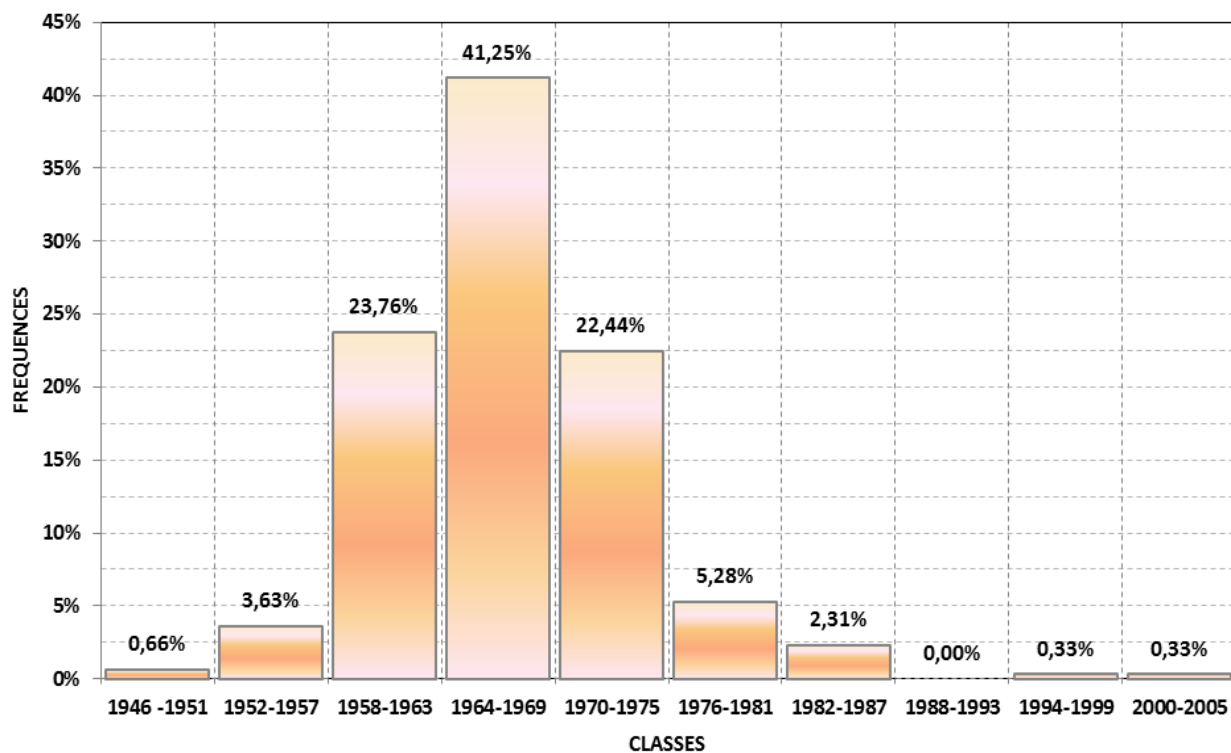
N°	GENERATIONS SCOLAIRES		EFFECTIFS		FREQUENCES DE CLASSES		
	GROUPE	SIMPLE	SIMPLE	CUMUL	SIMPLE	CUMUL	GROUPEES
1	1946 - 1957	1946 - 1949	1	1	0,33 %	0,33 %	4,28%
2		1950 - 1953	1	2	0,33 %	0,66 %	
3		1954 - 1957	11	13	3,62 %	4,28 %	
4	1958 - 1977	1958 - 1961	22	35	7,24 %	11,51 %	90,13 %
5		1962 - 1965	114	149	37,50 %	49,01 %	
6		1966 - 1969	62	211	20,39 %	69,41 %	
7		1970 - 1973	59	270	19,41 %	88,82 %	
8		1974 - 1977	17	287	5,59 %	94,41 %	
9	1978 - 2005	1978 - 1981	8	295	2,63 %	97,04 %	5,59 %
10		1982 - 1985	3	298	0,99 %	98,03 %	
11		1986 - 1989	4	302	1,32 %	99,34 %	
12		1990 - 1993		302		99,34 %	
13		1994 - 1997	1	303	0,33 %	99,67 %	
14		1998 - 2001		303		99,67 %	
15		2002 - 2005	1	304	0,33 %	100,00 %	
EFFECTIF INSCRIT			389		100 %		100 %
EFFECTIF TRAITE			304		78 %		
DIFFERENCE			85		22 %		



B. ELAGISSEMENT DE L'INTERVALLE DE CLASSES A 05 ANNEES

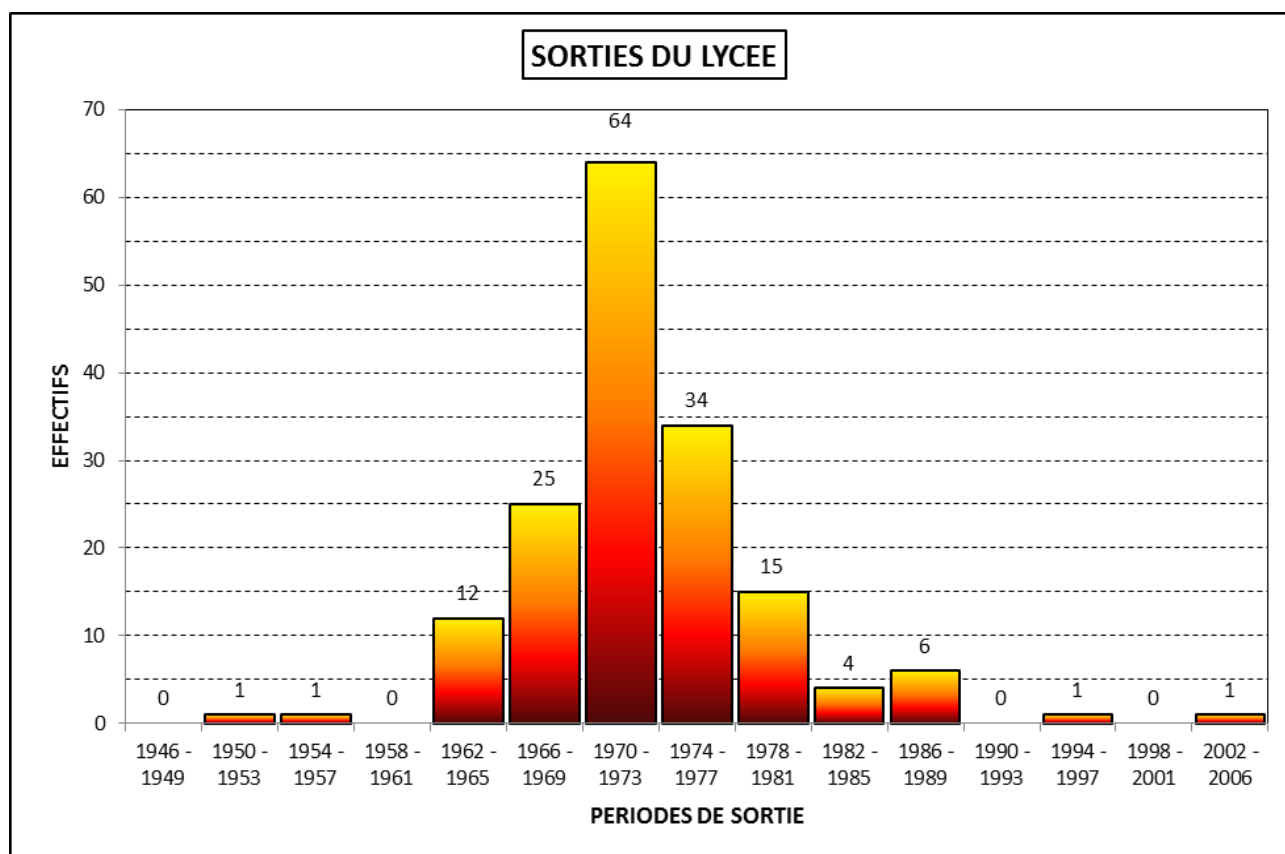
N°	GENERATIONS SCOLAIRES		EFFECTIFS		FREQUENCES DE CLASSES		
	GROUPE	SIMPLE	SIMPLE	CUMUL	SIMPLE	CUMUL	GROUPEES
1	1946-1957	1946 -1951	2	2	0,66 %	0,66 %	4,29 %
2		1952-1957	11	13	3,63 %	4,29 %	
3	1958-1975	1958-1963	72	85	23,76 %	28,05 %	87,46 %
4		1964-1969	125	210	41,25 %	69,31 %	
5		1970-1975	68	278	22,44 %	91,75 %	
6	1976-2005	1976-1981	16	294	5,28 %	97,03 %	8,25 %
7		1982-1987	7	301	2,31 %	99,34 %	
8		1988-1993		301		99,34 %	
9		1994-1999	1	302	0,33 %	99,67 %	
10		2000-2005	1	303	0,33 %	100,00 %	
EFFECTIF INSCRIT			389		100 %		100 %
EFFECTIF TRAITE			303		78 %		
DIFFERENCE			85		22 %		

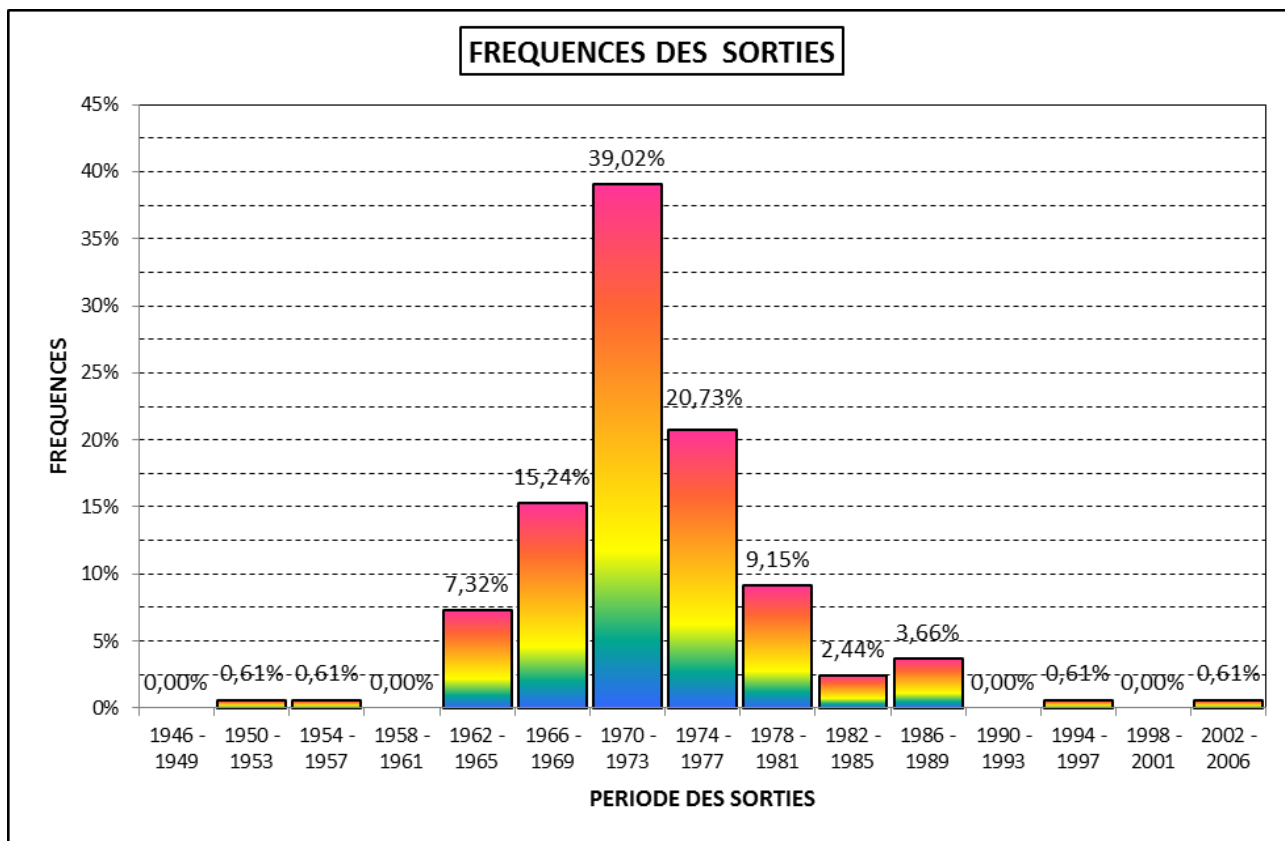
GRAPHIQUE DES FREQUENCES POUR UN INTERVALLE DE 05 ANS



2. SORTIES DU LYCEE

N°	GENERATIONS SCOLAIRES		EFFECTIFS		FREQUENCES DE CLASSES		
	GROUPE	SIMPLE	SIMPLE	CUMUL	SIMPLE	CUMUL	GROUPEES
1	1946 - 1961	1946 - 1949					1,22 %
2		1950 - 1953	1	1	0,61 %	0,61 %	
3		1954 - 1957	1	2	0,61 %	1,22 %	
4		1958 - 1961		2		1,22 %	
5	1962 - 1981	1962 - 1965	12	14	7,32 %	8,54 %	91,46 %
6		1966 - 1969	25	39	15,24 %	23,78 %	
7		1970 - 1973	64	103	39,02 %	62,80 %	
8		1974 - 1977	34	137	20,73 %	83,54 %	
9		1978 - 1981	15	152	9,15 %	92,68 %	
10	1982 - 2005	1982 - 1985	4	156	2,44 %	95,12 %	7,32 %
11		1986 - 1989	6	162	3,66 %	98,78 %	
12		1990 - 1993		162	0,00 %	98,78 %	
13		1994 - 1997	1	163	0,61 %	99,39 %	
14		1998 - 2001		163		99,39 %	
15		2002 - 2006	1	164	0,61 %	100,00 %	
EFFECTIF INSCRIT			389		100 %		100 %
EFFECTIF TRAITE			164		42 %		
EFFECTIF NON TRAITE			225		58 %		

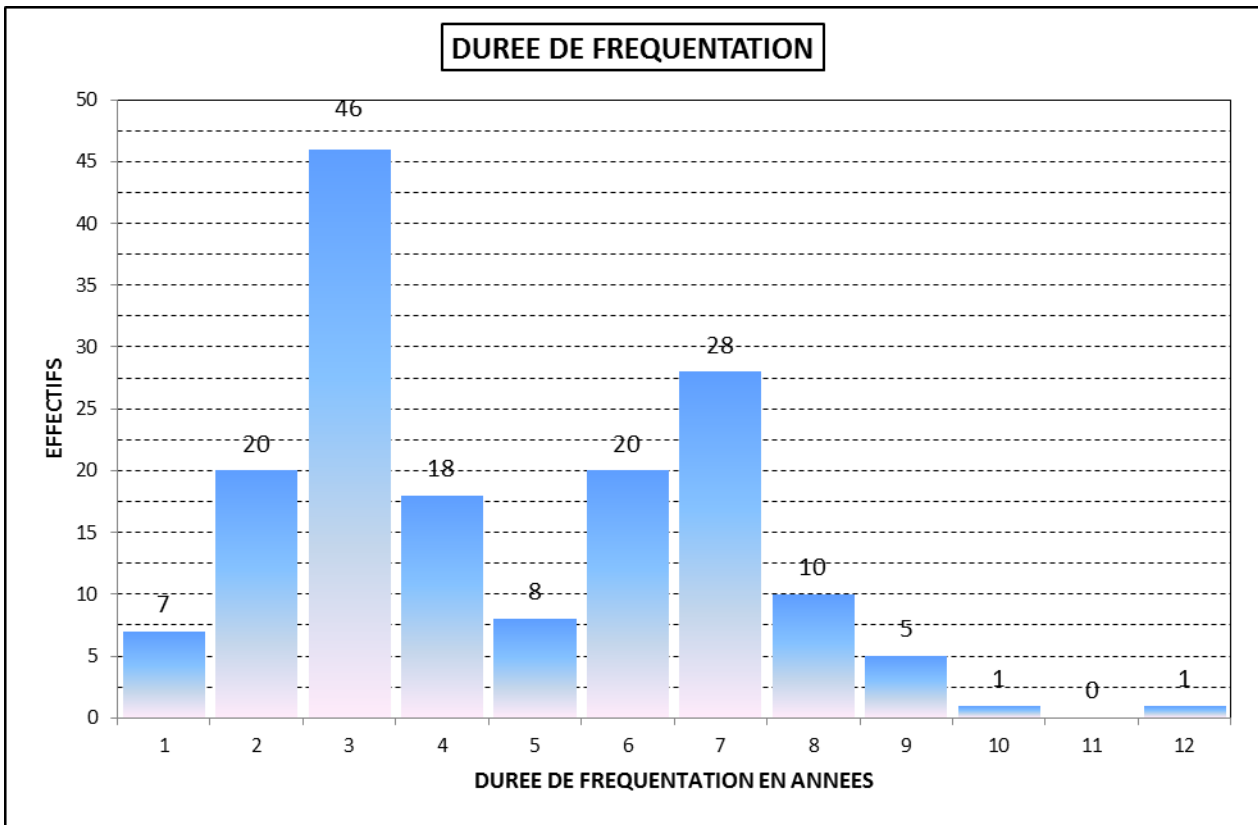




3. DUREE DE FREQUENTATION DU LYCEE

DUREE DE FREQUENTATION	EFFECTIFS	FREQUENCE
1	7	4,27 %
2	20	12,20 %
3	46	28,05 %
4	18	10,98 %
5	8	4,88 %
6	20	12,20 %
7	28	17,07 %
8	10	6,10 %
9	5	3,05 %
10	1	0,61 %
11	0	
12	1	0,61 %
TOTAL	164	100,00 %

En effectif



En fréquences

